



SQUIRREL & NUTS



#Wahlkampf - SPD On

**MEHR SPD AUF DER STRAÙE
– GEMEINSAM SICHTBAR
WERDEN.**

TEIL 1

TEIL 1:

- **Kennenlernen**
- **Aktionen: Wieso? Weshalb? Warum? - Was uns die Forschung sagt**
- **Best Practice Beispiele und Methoden „Straßenaktionen“**

Thematischer Schwerpunkt: Wohnen / Kita / Soziales



Das sind wir:



Torben Krauß



Erik Flügge



Oliver Zeisberger



Denise Abé



Carsten Wawer



Dominic Werner



Linn Lehmann



Manuel Vowinkel



Sarah Menzer



Jeremia Rödder



Frédéric Ranft



Jana van Kranenbrock



Torben Seer



Jens Wilgus



Laurine Wickord



Martin Haesen



Lisanne Körsten



Linder Braun



Marvin Jung



Nora Willmann



Ida Lipka



Larissa Kolb



**(Soziale)Politik wieder
erlebbar machen.**



”

**Gute Aktionsformate finden
mitten im öffentlichen Raum
statt und prägen damit das
Gespräch auf der Straße.**

”

**Gute politische
Kommunikation findet
mitten im öffentlichen Raum
statt und prägt damit das
Gespräch der Menschen.**



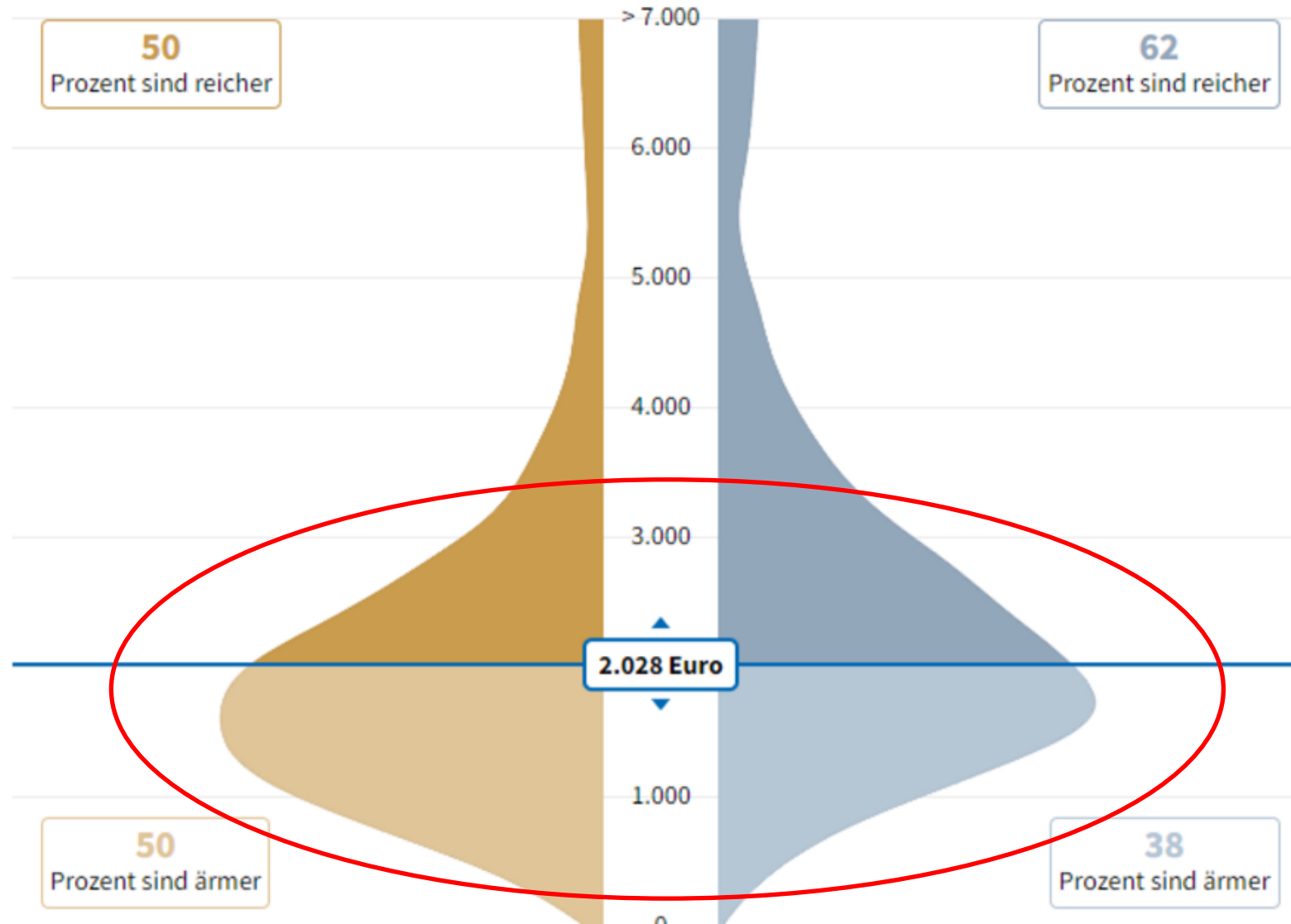
**„Gesellschaftliche
Kommunikation funktioniert
nicht über reine Information,
sondern über
Anschlusskommunikation.“**

– Niklas Luhmann (*verfremdet*)

Grundprämissen:

1. Wir müssen wieder mehr dorthin gehen und Sichtbarkeit erzeugen, wo die Menschen sind.
2. Wo wir die vielen erreichen, nicht die Wenigen
3. Anschlusskommunikation erzeugen

Einkommensverteilung in Deutschland, Quelle: IW



Warum also Aktionsformate?



Warum also Aktionsformate?

1. Öffentlichkeit = Ort der Aushandlung/Direktheit
2. Menschen ändern ihre Meinung selten durch abstrakte Information
3. Emotion, Erleben und Dialog sind entscheidend

-> Mit Aktionen vor Ort können wir echte Sichtbarkeit schaffen, die erlebbar ist und dadurch wirkt.

Frage an euch:

**Wann habt ihr das letzte
Mal eure Meinung über
etwas verändert?**

Die meisten Menschen ändern ihre Meinung durch Austausch (direkte Gespräche) mit Anderen oder durch Erlebtes (gewonnene Erfahrung)

Was uns die Wissenschaft sagt:

Wodurch ändern Menschen ihre Meinung?

1. Neue Informationen und Erkenntnisse (*Elaboration Likelihood Model*)
2. Emotionale Erfahrungen / Soziale und zwischenmenschliche Einflüsse
3. Diskussionen und Dialog (*Contact Hypothesis*)

-> **Die meisten Menschen ändern ihre Meinung**

durch Austausch (direkte Gespräche) mit anderen oder durch Erlebtes (Erfahrung)

Großhirn mit Sprachzentrum...

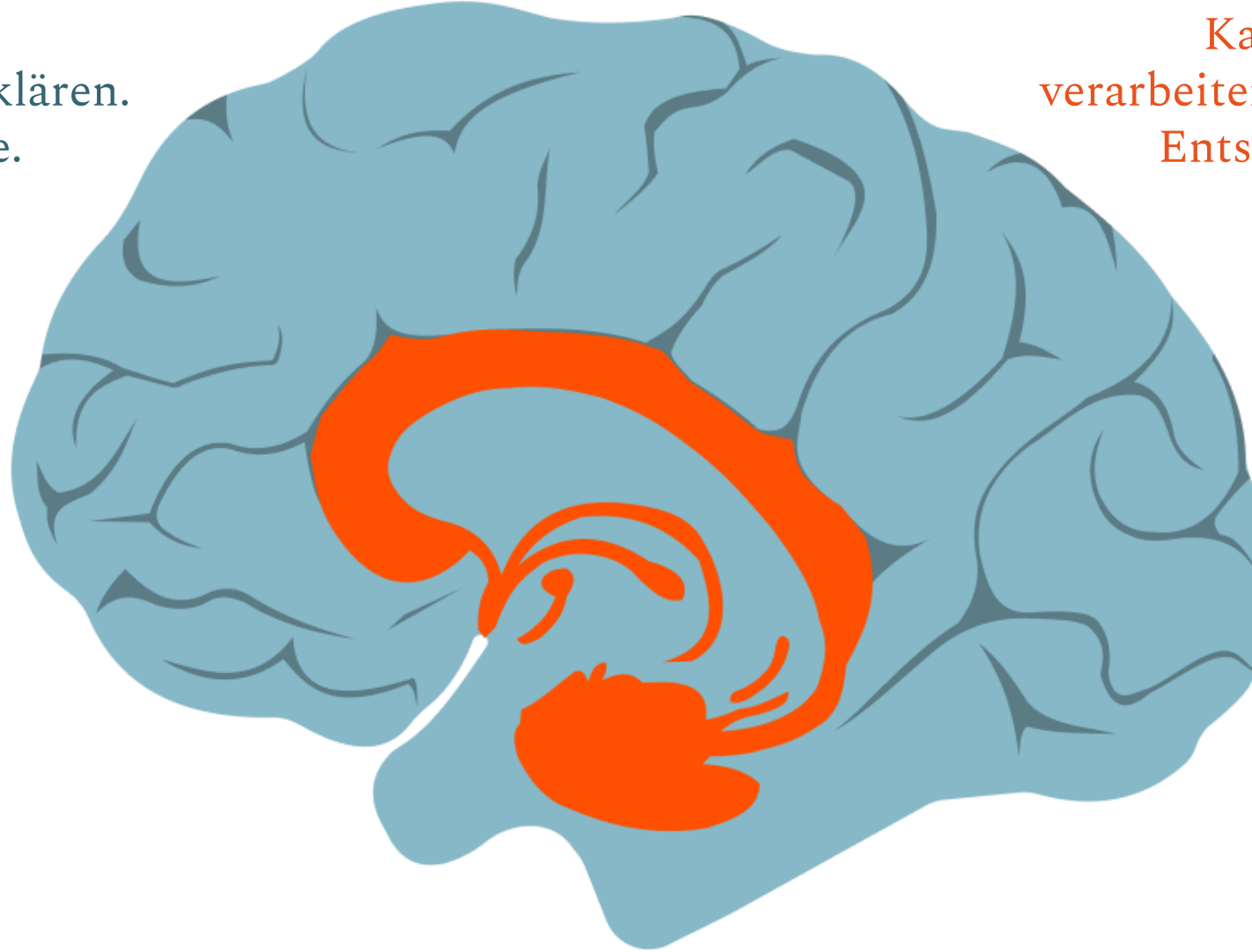
Denkt logisch. Schreibt Gesetze.

Betreibt Wissenschaft.

Diskutiert lange.

Möchte alles gerne erklären.

Liebt 10-Punkte-Pläne.



Limbische System

Verarbeitet keine
verbalisierten Argumente.
Kann nur Emotionen
verarbeiten. Ist das operative
Entscheidungszentrum
unseres Gehirns.

**Stimmung macht
Wahlergebnisse.**



playmobil®

playmobil

5137

1,5 cm - 2,95 inch

2x

2x

Contents - Contenu
Contenido
Inhalt - Contenuto
Inhoud
Περιεχόμενο
製品内容

5137

Pieces - Pièces
Piezas - Teile
Pezzi - Onderdelen
Τμήματα - Пьесы

25

5137

playmobil
www.playmobil.com



Was sind Aktionsformate?



Was sind Aktionsformate?

Ein Aktionsformate ist eine **kreative, symbolische Handlung im öffentlichen Raum**, die Gesprächsanlässe schafft und Sichtbarkeit für ein Thema erzeugt.

Beispielhafte Formate:

- Öffentliche Installationen
- Straßenspiele
- Mitmachaktionen
- Guerilla-Aktionen mit unserem Anliegen

Frage an euch:

**Was würdet ihr sagen
macht eine gute
Aktion aus?**

Merkmale wirkungsvoller Formate:

- Einfach & verständlich
- Symbolisch stark
- Emotion statt Appell
- Dialog statt Monolog
- (Teilnahme möglich)

Ziele und Wirkung

- Gespräche Anstoßen
- Aufmerksamkeit auf euer Thema lenken
- Im Kopf bleiben
- Politik „erlebbar machen“

Schlüsselprinzipien:

**Einfachheit
& Symbolkraft**

**Alltagsnähe &
Überraschungseffekt**

**Partizipations-
möglichkeit**

”

**„Die Abenteuer Geschichten zuerst
bitte! Erklärungen brauchen immer
so schrecklich lange“**

Lewis Carroll, Alice im Wunderland



Fehlender Wohnraum





FABIAN
ZACHEL

Oberbürgermeister
für Düsseldorf SPD

Oberbürgermeister
für Düsseldorf SPD

WOHNUNGSBAU WIE IN
HAMBURG UND WIEN

Wir haben 6.000.000 Euro für die soziale Wohnungsbau in
Hamburg und Wien beschlossen, um einen Wohnungsmangel
abzudecken. Beide Städte sind sehr beliebt und gleichzeitig
sehr teuer. Der Grund: Dort ist noch SPD bzw. SPD gewählt.

ZACHEL
SPD

WOHNUNGSBAU WIE IN
HAMBURG UND WIEN

Wir haben 6.000.000 Euro für die soziale Wohnungsbau in
Hamburg und Wien beschlossen, um einen Wohnungsmangel
abzudecken. Beide Städte sind sehr beliebt und gleichzeitig
sehr teuer. Der Grund: Dort ist noch SPD bzw. SPD gewählt.

ZACHEL
SPD

WOHNUNGSBAU WIE IN
HAMBURG UND WIEN

Wir haben 6.000.000 Euro für die soziale Wohnungsbau in
Hamburg und Wien beschlossen, um einen Wohnungsmangel
abzudecken. Beide Städte sind sehr beliebt und gleichzeitig
sehr teuer. Der Grund: Dort ist noch SPD bzw. SPD gewählt.

ZACHEL
SPD



DEINE HEIMAT BLEIBT DEIN ZUHAUSE.

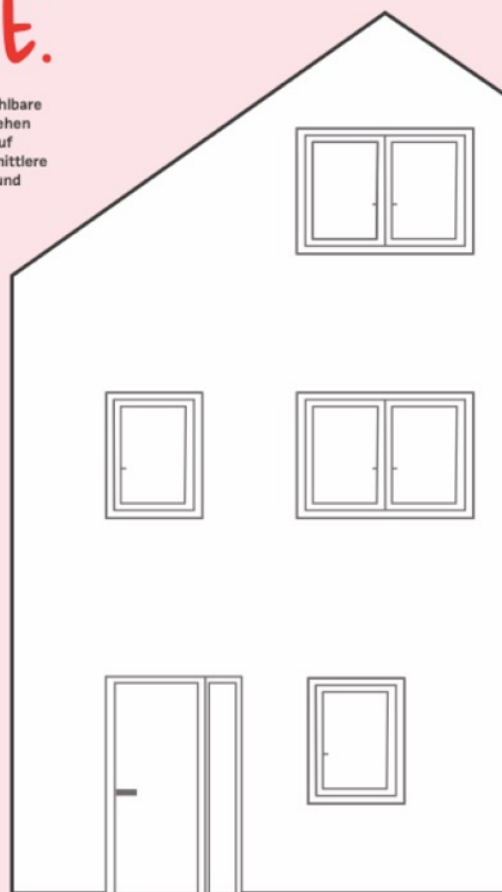
Wir starten eine Wohnraumoffensive für bezahlbare Wohnungen. Mit einer Mieterschutzseinheit stehen wir an Deiner Seite. Beim Neubau setzen wir auf dauerhaft bezahlbaren Wohnraum – auch für mittlere Einkommen. Dafür bauen wir als Stadt selbst und kooperieren mit verlässlichen Partnern wie Genossenschaften.

Fabian Zachel und
die SPD Düsseldorf

Mehr zu unserem
Plan fürs Wohnen:



ein-guter-plan-für-dich.de



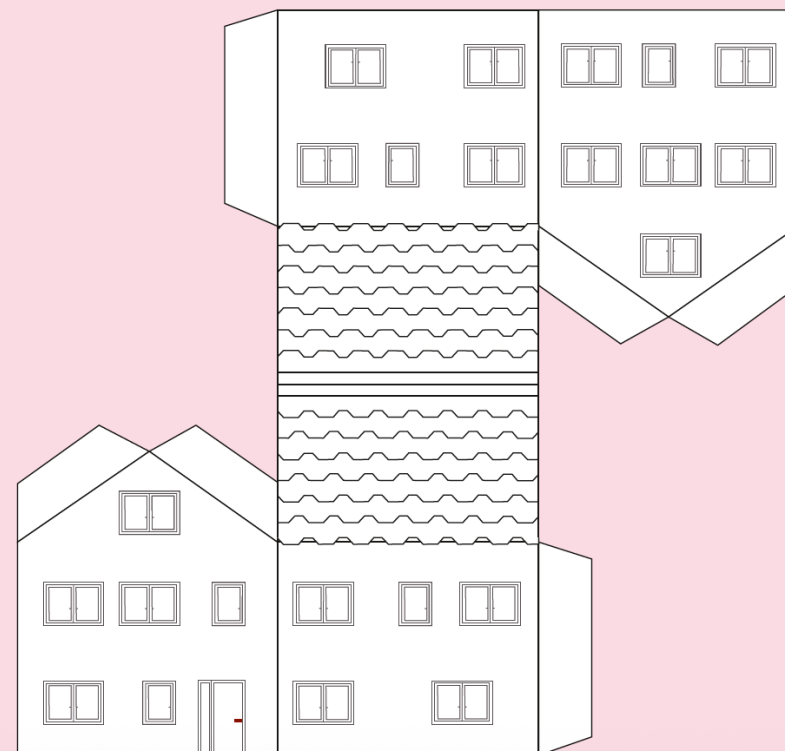
BASTEL DEIN HAUS

ALLES, WAS
DU BRAUCHST:



ANLEITUNG:

- 1 Male dein Haus schön bunt an.
- 2 Die Schablone rundherum ausschneiden.
- 3 Nicht vergessen, dass zwischen dem Dach und den Klebelaschen noch bis zum Ende der Klebelasche eingeschnitten werden muss.
- 4 An den Falzlinien das Papier falten.
- 5 Die Klebelaschen mit Klebstoff versehen.
- 6 Das Haus zusammenbauen und die Klebelaschen etwas andrücken.



Kosten:


Pappspielhaus: https://karton-billiger.de/Spielhaus-aus-Pappe-Wellpappe-Spielhaus-Kartonhaus-Papphaus?srsId=AfmBOopEv1vCTtR8nHFOS_2wwwpi2E9Tc3b3mc4sWKCMCFPn1pUpBQG



- Für höchste W
 - Spritzgehemm
- Prod.Nr. 25480961

13,95
pro Stück (1l = 13,95
inkl. MwSt.)

Farbe: **Rot - Nr. 1**



Nettovolumen: 1

1l	2,5 l
----	-------

20-25€



DÜSSELDORF OBERBILK: MIT ROTEN HÄUSERN ERINNERT DIE SPD OB KELLER AN NICHT EINGEHALTENE ZUSAGEN

VON UTE NEUBAUER 15. JUNI 2025

TEILEN: [f](#) [p](#) [in](#)



NRZ

Gutes Feedback: Die SPD Düsseldorf platzierte am Oberbilker Markt einen kleinen Häuserwald.

bis zur Wahl

Zum Angebot

Düsseldorf: Ungewöhnliche Aktion der SPD am Oberbilker Markt

15.06.2025, 12:37 Uhr · Lesezeit: 7 Minuten

Von Stephan Wappner



Meine Orte

RHEINISCHE POST

OB-Kandidat Fabian Zachel in Düsseldorf

„Bezahlbarer Wohnraum ist das drängendste Thema“

Düsseldorf · Die Düsseldorfer SPD machte am Samstag am Oberbilker Markt auf mangelnden Wohnungsbau aufmerksam. Oberbürgermeister-Kandidat Fabian Zachel macht die Stadtspitze dafür verantwortlich.

Meine Orte

RHEINISCHE POST



OB-Kandidat Fabian Zachel und Fraktionschefin Sabrina Proschmann bei der Aktion auf dem Oberbilker Markt.

Foto: SPD Düsseldorf





Kitaplätze:



Guter Ganztag
hängt an der
Finanzkraft der
Kommune und
wird damit für Eltern
zum Glücksspiel.



Der
schwarz-grüne
Kita-Kollaps

Die Zahl der
Tagespflegepersonen
in NRW ist
zuletzt um 245
zurückgegangen.

KITA-ALARM

DIE SCHWARZ-GRÜNE LANDESREGIERUNG
MUSS ENDLICH HANDELN!

SPD NRW
Die Fraktion



**Guter Ganzttag
bedeutet
Chancengleichheit.**



SPD NRW
Die Fraktion

**Unsere Forderung:
gute Qualität
im ganzen Land –
mit einem
Ganzttagsgesetz
für NRW**

SPD NRW
Die Fraktion

Die
schwarz-grüne
Bildungs-
katastrophe

Verschlossene Türen:
Allein im Frühjahr 2024
mussten mehr als
3.000 Kitas ihre
Angebote einschränken
oder komplett schließen

DOC
DORTMUNDER CENTRUM FÜR MEDIZIN + GESUNDHEIT

Der
schwarz-grüne
Kita-Kollaps



Laut dem Deutschen
Jugendinstitut
fehlen in NRW bis
2030 bis zu
20.000
Kita-Fachkräfte



SPD Fraktion
Wir wollen mehr
Fachkräfte für unsere
Kleinsten: Die Ausbildung
muss besser finanziert
und der Erzieherberuf
Erzieherinnen
entlastet werden.

092

SPD

NRW
Die



MEHR KITA-
PLATZE!



RHEIN

Tarifverträge:





Heute Gratis-Pommes

Schnapp dir das Tarifwende-Angebot

DGB

MIT TARIFVERTRAG

MEHR GEHALT
URLAUBSGELD

OHNE TARIFVERTRAG

EINTRETEN FÜR DIE #TARIFWENDE

Mit Tarifvertrag ist mehr drin.
www.tarifwende.de

www.tarifwende.de

DGB **EVG** **GEW** **IG Metall** **IG Bau** **IG Bausektor** **IG Chemie** **IG Energie** **IG Einzelhandel** **IG Ernährung** **IG Gesundheitswesen** **IG Hotel** **IG Medien** **IG Öffentliche Dienste** **IG Transport** **IG Verkehr** **IG Wirtschaft**

Wahlprogramm:





DUISBURG-PAN

Unsere Vorstellungen für das Duisburg von Morgen:

Unser Duisburg ist so vielfältig wie das Leben selbst. Menschen unterschiedlicher Herkunft, Religionen und Lebensentwürfe leben hier Tür an Tür. Und gerade in dieser Vielfalt liegt unsere größte Stärke, wenn wir sie mit Respekt, Mitleid und Zusammenhalt gestalten. Wir sind eine vielfältige, moderne, grüne und soziale Stadt. Das hat Duisburg immer ausgemacht und tut es auch heute. Als Duisburger SPD wollen wir diesen Wandel weiter positiv mitgestalten. Für alle Menschen, die hier leben.

Duisburg wird für immer mehr Menschen zum Lebensmittelpunkt. Sie studieren und arbeiten hier, sind hier geboren, hergezogen, sie wohnen und leben hier. Wir sind für sie alle da. Sie sind ein Teil von Duisburg, sie machen Duisburg aus. Als Europas größter Stahlstandort sind wir prägender Industriestandort in Deutschland. Duisburg ist das Zentrum der deutschen Stahlindustrie mit herausragender Infrastruktur, tausenden erfahrenen Fachkräften und großen ehemals industriell genutzten Flächen. Die Transformation zur klimaneutralen Industrie unter dem Stichwort „Grüner Stahl“ sowie die Sicherung systemrelevanter Schlüsselindustrien gehören zu den zentralen Herausforderungen unserer Zeit. Parallel stehen Milliardeninvestitionen des Bundes für den Ausbau sicherheitsrelevanter Fertigungskapazitäten bereit, mit dem Ziel, technologische Souveränität und Resilienz zu stärken. Diese werden wir nutzen, um tausenden Menschen weiterhin eine gute Zukunft ermöglichen zu können.

Wir sind die Partei in Duisburg, die vor Ort verankert und ansprechbar ist. Unser Oberbürgermeister, unsere Ratsfrauen und Ratsherren, unsere Mitglieder in den Bezirksvertretungen, sowie unsere Mitglieder vor Ort sind in den Vereinen vernetzt. Dabei setzen wir uns dafür ein, dass Duisburg als Gesamtes, die Bezirke und die Stadtteile gestärkt und lebenswert gestaltet werden. Bezirks- und Stadtbibliotheken, Schulsport, Schwimmbäder, erreichbare Gesundheitsversorgung oder das Stadttheater.

Duisburg ist in den letzten Jahren weiter vorangeschritten. Wir haben in Duisburg gemeinsam mit unserem Oberbürgermeister Sören Link die richtigen Weichen für die Zukunft gestellt. Der Öffentliche Personennahverkehr (ÖPNV) hat sich verbessert, neue Straßenbahnen sind in Duisburg unterwegs, Fahrradwege werden erneuert, die Verwaltung wurde digitalisiert. Wer einen Termin z. B. beim Bürgerservice oder im Straßenverkehrsamt braucht, bekommt schnell einen. Diesen erfolgreichen Weg wollen wir weiter gestalten. Das wollen wir zukünftig noch stärker mit den Ihnen gemeinsam tun.

Die SPD Duisburg setzt sich für alle Menschen in dieser Stadt ein. Wir kämpfen für bezahlbares Wohnen, gute Schulen und Kindertageseinrichtungen und eine starke Wirtschaft mit guten Arbeitsplätzen. In den kommenden fünf Jahren werden wir uns weiter darauf fokussieren, das Beste für unser Duisburg zu erreichen.

Unser Ziel: Sie sollen in unserer Stadt gut leben können, sich wohlfühlen, sich das Leben hier leisten können. Dafür haben wir viel erreicht und noch viel mehr vor. Unser Duisburg-Plan zeigt dabei ganz konkret, was wir erreicht haben und welche Ideen wir für Duisburg haben.

Mahmut Özdemir
Mahmut Özdemir
Vorsitzender

Bruno Saguna
Fraktionsvorsitzender

Jülide Celenik
Jülide Celenik
Stellv. Vorsitzende

Jannik Neuhaus
Jannik Neuhaus
Stellv. Vorsitzender

Duisburg, den 25. Juli 2025



SPD DUISBURG

DUISBURG-PLAN

Unsere Vorstellungen für das Duisburg von Morgen:

Unser Duisburg ist so vielfältig wie das Leben selbst. Menschen unterschiedlicher Herkunft, Religionen und Lebensentwürfe leben hier für uns. Und gerade in dieser Vielfalt liegt unsere größte Stärke, wenn wir sie mit Respekt, Mitleid und Zusammenhalt gestalten. Wir sind eine vielfältige, moderne, grüne und soziale Stadt. Das hat Duisburg immer ausgemacht und tut es auch heute. Als Duisburger SPD wollen wir diesen Wandel weiter positiv mitgestalten. Für alle Menschen, die hier leben.

Duisburg wird für immer mehr Menschen zum Lebensmittelpunkt. Sie studieren und arbeiten hier, sind hier geboren, sie wohnen und leben hier. Wir sind für sie alle da. Sie sind ein Teil von Duisburg, sie machen Duisburg aus. Als Europas größter Stahlstandort sind wir prägender Industriestandort in Deutschland. Duisburg ist das Zentrum der deutschen Stahlindustrie mit herausragender Infrastruktur, tausenden erfahrenen Fachkräften und großen ehemals industriell genutzten Flächen. Die Transformation zur klimaneutralen Industrie unter dem Stichwort „grüne Stahl“ sowie die Sicherung sparsamerer Schichtstrukturen gehören zu den zentralen Herausforderungen unserer Zeit. Parallel dazu unterstützen wir die Entwicklung des Bundes für den Ausbau sicherheitsrelevanter Fertigungskapazitäten bereit, mit dem Ziel, technologische Spitzenkraft und Resilienz zu stärken. Diese werden wir nutzen, um tausenden Menschen weiterhin eine gute Zukunft ermöglichen zu können.

Wir sind die Partei in Duisburg, die vor Ort verankert und ansprechbar ist. Unser Oberbürgermeister, unsere Ratsfrauen und Ratsherren, unsere Mitglieder in den Bezirksvereinen, unsere unsere Mitglieder vor Ort sind in den Vereinen verankert. Dazu setzen wir uns dafür ein, dass Duisburg als Gesamtheit, die Bereiche und die Stadtteile gestärkt und lebenswert gestaltet werden können.

Duisburg ist in den besten Jahren weiter voranzukommen. Wir haben in Duisburg gemeinsam mit unseren Partnern die richtigen Weichen für die Zukunft gestellt. Die Öffentliche Personennahverkehrs (ÖPNV) ist ein wichtiger Bestandteil der Stadt. Die öffentlichen Verkehrsmittel sind in Duisburg unterwegs. Fahrradwege werden ausgebaut, die Verwaltung wird digitalisiert. In der Stadt gibt es keine Bürgermeisterei mehr. In der Stadtverwaltung werden wir weiter gestalten. Das wollen wir zukünftig noch stärker mit den Bürgern gemeinsam tun.

Die SPD Duisburg setzt sich für alle Menschen in dieser Stadt ein. Wir kämpfen für bezahlbaren Wohnraum, für gute Bildung, für eine starke Wirtschaft mit guten Arbeitsplätzen. In den kommenden Jahren werden wir weiter darauf fokussieren, das Beste für unser Duisburg zu erreichen.

Unser Ziel: Sie sollen in unserer Stadt gut leben können, sich wohlfühlen, sich das Leben hier leisten können. Dafür haben wir viel erreicht und noch viel mehr vor. Unser Duisburg-Plan trägt dabei ganz konkret, was wir erreicht haben und welche Ideen wir für die Zukunft haben.

Muhammed Özdemir Vorsitzender
Bernhard Jäger stellv. Vorsitzender
Stefan Link stellv. Vorsitzender
Janek Neuhäuser stellv. Vorsitzender

Duisburg, am 22. Juli 2025

SÖREN LINK



Holzklappbock ca. 8€



2x Flachverbinder – ca. 2€



**„Mehr Baumarkt
und weniger
Positionspapier/Tools“**

AUSBLICK: TEIL 2

- **Wahlkampfaktionen zum mitmachen**
- **Best Practice Beispiele und Methoden „Aufmerksamkeit erzeugen“**
- **Eure Themen & Ideen – Entwicklung eigener Formate**



Meine Kontaktdaten:

Torben Krauß

Telefon: +49 (0) 221-56965733

Mail: torben.krauss@squirrelandnuts.de

www.squirrelandnuts.de



Artenschutz

Die Gedanken und Vorschläge, die in dieser Präsentation vorgestellt wurden, sind geistiges Eigentum der SQUIRREL & NUTS GmbH und unterliegen den geltenden Urhebergesetzen. Die ganze oder teilweise Vervielfältigung sowie jede Weitergabe an Dritte ist nicht gestattet.



SQUIRREL & NUTS

Artenschutz

Die Gedanken und Vorschläge, die in dieser Präsentation vorgestellt wurden, sind geistiges Eigentum der SQUIRREL & NUTS GmbH und unterliegen den geltenden Urhebergesetzen. Die ganze oder teilweise Vervielfältigung sowie jede Weitergabe an Dritte ist nicht gestattet.